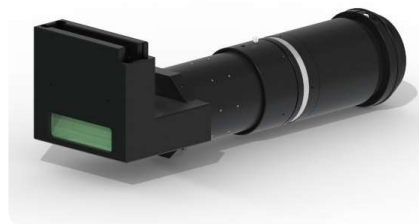


ML-12025-82V70-250-CPCL

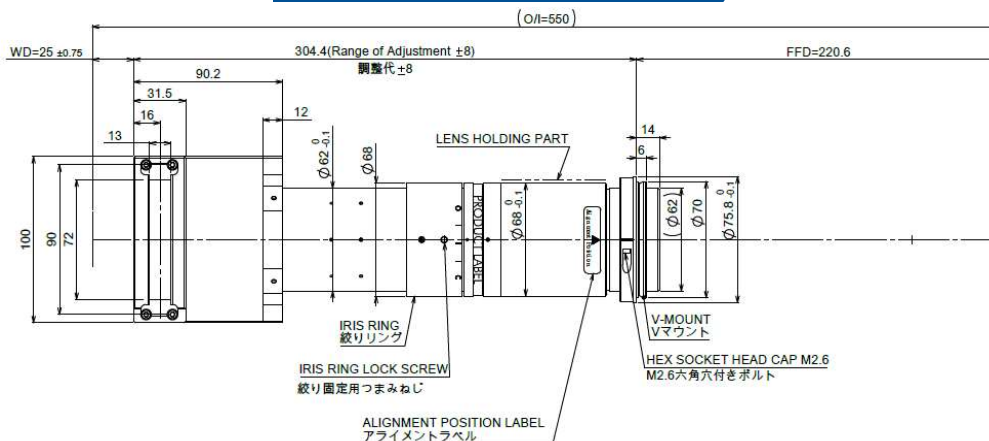
ML-120 series

Drawing No. A24400

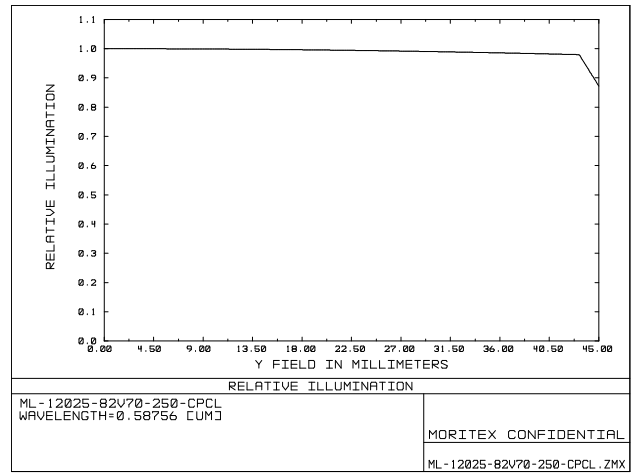
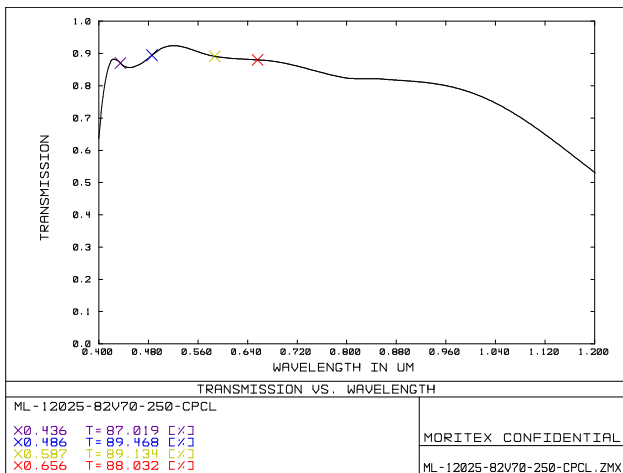
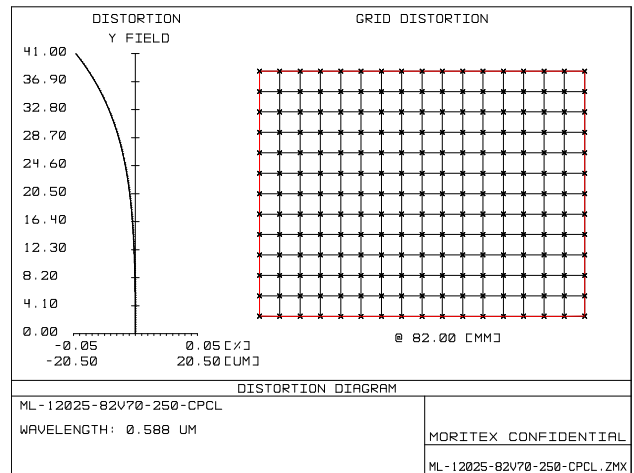
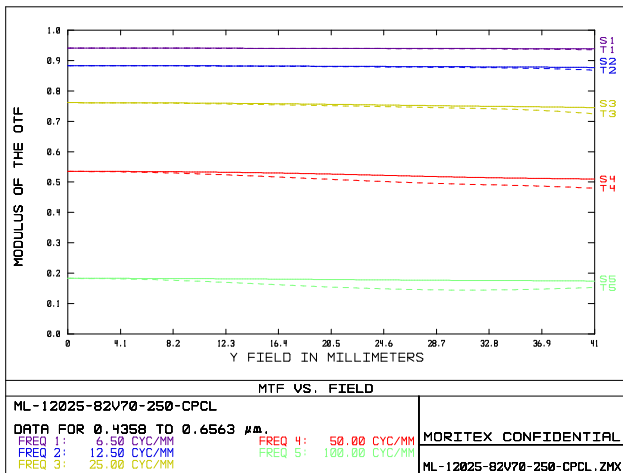


レンズ形式	Lens Type	Line Scan Lens
光学倍率	Magnification	2.50
焦点距離 (mm)	Focal Length	119.17
Fno	Fno	2.50~22.00
使用波長域 (nm)	Wavelength range used	400~700
NA	Numerical Aperture	0.103
WD/OD (mm)	Working/Object Distance	25.0 / 111.0
O/I (mm)	Object to Image Distance	549.83
鏡筒長 (mm)	Mechanical Tube Length	304.40
レンズバック (mm)	Lens Back	305.01
被写界深度 (mm)	DOF @PCoC Resolution	0.013
分解能 (µm)	Resolution @λ=550nm	3.3
前側/後側主点位置 (mm)	Front/Rear Principal Position	138.34 / -111.90
入射/出射瞳位置 (mm)	Entrance/Exit Pupil Position	124.09 / -68.51
入射/出射瞳径 (mm)	Entrance/Exit Pupil Diameter	48.54 / 30.86
テレセントリシティー (deg.)	Telecentricity	2.824(IF58mm) 3.261(IF67mm) 3.989(IF82mm)
光学ディストーション (%)	Optical Distortion	-0.014(IF58mm) -0.023(IF67mm) -0.048(IF82mm)
周辺光量比 (%)	Relative Illumination	99.07(IF58mm) 98.76(IF67mm) 98.16(IF82mm)
質量 (g)	Weight	2002.8
マウント	Mount	V70 Mount
イメージサークル径 (mm)	Image Circle	φ82
最大適合カメラ	Largest Compatible Camera	24K3.5

ML-12025-82V70-250-CPCL



2.50x Fno2.5



内容は、通知なしに随時変更されることがあります。

The content is subject to change at any time without notification.

株式会社 **モリテックス** **MORITEX Corporation**

Technology center Lens design & Development technology

moritex.mvs@moritex.com

www.moritex.com

