

株式会社 モリテックス

〒351-0024  
埼玉県朝霞市泉水 3-13-45  
Tel : 048-218-2525  
Fax: 048-462-6713  
URL: www.moritex.co.jp  
E-mail: moritex.cosme@moritex.com



# Fast, Accurate Skin Analysis

—1人ひとりかけがえのない素肌のためにできること—

*Belassist*  
*MSS*  
*MSA pro*

*i-Scope USB 2.0*  
*TripleSense*  
*Dual Sensor*

*Moist Sense*



## SYSTEM



P4

ベラシスト

### Belassist

お肌に当てるだけで、キメ・くすみを瞬時に自動撮影できます。ベストフォーカス連写機能で、簡単に「キメ」「くすみ」「毛穴」「水分」「油分」「弾力」の6項目を測定します。



P8

エムエスエス

### MSS

本格的なカウンセリングがより手軽に、より身近に。肌の状態を観察するスキンカウンセリングシステムにワイヤレスモデルが登場。iPad®やタブレットに接続して、あなたの肌を分析します。



P10

エムエスエープロ

### MSA pro

欲しい機能をオールインワン。これ1本で、お肌の全てをカウンセリング。2つのセンサーとスコープで、お肌の状態をすばやくチェック。“MSA pro”1台で、隠れた肌トラブルをカウンセリング。

## SCOPE



P12

アイスコープ USB 2.0

### i-Scope USB 2.0 Interchangeable Lens

お肌や頭皮、髪の状態を、画面を通してお客様と一緒に観察することができるスコープです。

## SENSOR



P16

トリプルセンス (弾力計&油水分計)

### Triplesense

お肌の水分も、皮脂も、弾力もこれ一つで測定できます。年齢を入力すれば年齢別(5歳ごと)の平均データと比較した測定結果が得られます。

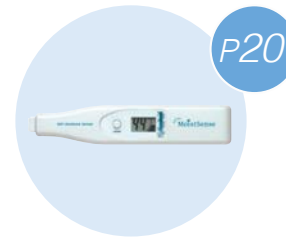


P17

デュアルセンサー (油水分計)

### Dual Sensor

エイジングケアを意識した、水分と皮脂を測定できるセンサーです。



P20

モイストセンス (水分計)

### Moist Sense

お肌を保護している角質層に含まれる水分量を手軽にチェックします。見た目ではわからない角質層の水分量の変化を、数値で細かくチェックします。

[スキンケアシステム]  
ベラシスト

# Belassist

お肌に当てるだけで、  
キメ・くすみを瞬時に自動撮影。

- スコープとセンサーで、わかりやすいお肌の総合評価。
- 「キメ」、「くすみ」、「毛穴」、「水分」、「油分」、「弾力」の6項目を測定。
- 誰にでもカンタンに統一的なカウンセリングが可能。
- お手入れのアドバイス、推奨アイテムを自由に編集。



※パソコンは含まれません。

※「BELASSIST」（商標登録番号：5443154）は、フランス語で「美」を意味する「BEL」と英語の「ASSIST」を組み合わせた名前です。



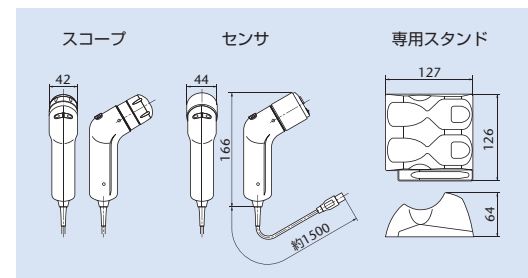
## ベストフォーカス連写機能

スコープをお肌に当てるだけで、自動的にピントの合ったキメ・くすみの拡大画像を瞬時に連続撮影します。従来のようにシャッターを押す必要がないので、慣れない方でもピントずれやブレがない、きれいな画像が得られます。

### ■ i-Scope USB 2.0

本体	
電源	USB電源供給（電圧：+5V 最大電流：500mA）
温度/湿度条件	温度 5~40℃ 湿度 35~85%（結露なきこと）
質量	160g（接続コードを除く）
カメラ（本体内蔵）	
レンズ	50×PL
受光素子	1/3インチ CMOSセンサー
有効画素数	1,280 (H)×1,024 (V) 130万画素

### ■ 外形寸法 (mm)



ver. Dec. 2010

### ■ 測定項目

測定項目	測定部位
キメ 毛穴 くすみ 水分 油分 弾力	頬

### ■ センサ

油分	光学式
水分	静電容量式
弾力	超音波振動式

# MENU

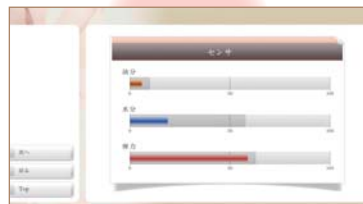
[ベラシストの分析メニュー]

## お客様登録



お客様登録画面で、お客様のお名前や年齢を登録することができます。メンバー登録をすることで、以前のデータと比較ができます。

## 油分・水分・弾力の分析



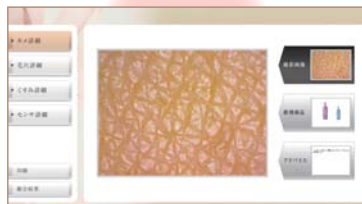
センサで油分・水分・弾力の計測を行います。一回の動作で三つの計測を同時に行います。グラフにはそれぞれの値を視覚的に表します。

## ベストフォーカス連写



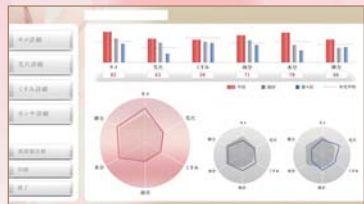
お肌に軽く当てるだけで、自動的にピントの合ったキメとくすみが撮影されます。誰が使っても均一な描写が得られ、統一したカウンセリングが可能になります。

## キメ詳細、毛穴詳細、くすみ詳細



ワンタッチで、キメ、毛穴、くすみの詳細な状態がわかります。画面の右には推奨商品が出るので、ごく自然にアイテム提案ができます。

## 総合評価



お肌の状態を6つの項目から分析し総合的な評価が可能です。計測値を元に各項目の状態、「良い」「悪い」を表します。

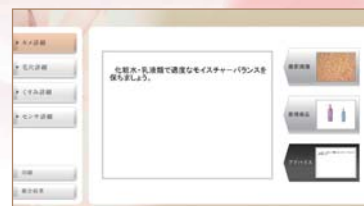
## センサ詳細



センサ詳細画面では、オイリー、ドライ、弾力についての状態がトータルでわかります。過去2回の測定結果も参照でき、カウンセリングに役立ちます。

よりシンプルな操作で、  
よりお客様に喜ばれるカウンセリングを。

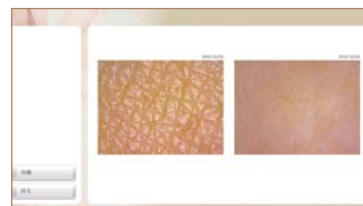
## アドバイスや推奨商品を自由に編集



アドバイス内容やお勧め商品を、簡単に編集できます。分析結果をもとに、お客様のご要望にあったパーソナルなスキンケアプランや推奨商品を知ることができます。

※基本的なアドバイスは、あらかじめ入っています。

## 比較画面（お肌の変化、お肌の比較）



キメ・毛穴・くすみは3画面で過去のものとも比較ができ、お客様のお肌の変化が一目でわかります。また、任意の2画面を表示することも可能です。



[ポータブルワイヤレススコープ]  
モバイルシキンスコープ

# MSS

肌の状態を観察するスキンカウンセリングシステムにワイヤレスモデルが登場。  
iPad®やタブレットに接続して、あなたの肌を分析します。



- WiFiで画像をリアルタイムにスマート機器へ転送
- キメ・シミ・毛穴・肌色・角質・シワを観察可能
- オプションの水分計 [Moistsense] で肌の水分をカウンセル可能
- オプションの120xレンズで、頭皮・毛髪観察も可能
- 弊社ホームページからアプリを無償でダウンロード可能

## ■ MSS仕様

CPU	Telechips TCC9101
OS	Linux
LCD	1.8インチTFT LCD
カメラ	1.3MP CMOS
メモリ	2GB NAND (内蔵)
照明	6/9白色LED
バッテリー	リチウムポリマー, 1,200mAh
外部インターフェイス	WiFi
充電	外部ACアダプター
質量	本体 140g (充電池含む、レンズ含まず)、クレードル 100g
温度/湿度条件	温度 0~40度、湿度 5~85%RH

本格的なカウンセリングがより手軽に、より身近に。

TOP画面



総合カウンセリングと肌撮影のみの機能が選択できます。

MENU画面



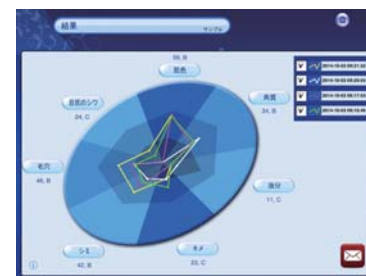
「キメ」「シミ」「毛穴」「目じりのシワ」「肌色」「角質」「油分」の計測およびカウンセリングが可能です。また項目毎に選択することも可能です。

3Dイメージ



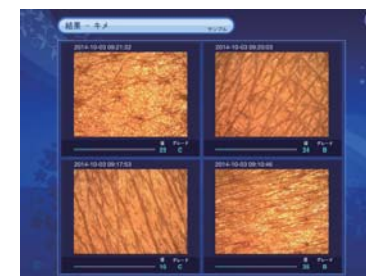
撮影した肌画像を3Dイメージに変換することで、キメやシワの深さを立体的に見せることができます。

総合結果画面



お肌の状態を7つの項目から分析し、総合的な評価が可能です。今回と過去3回の結果を円グラフに表示することで、お肌の状態の経過がわかります。

詳細結果画面



総合結果画面で目的の項目を選択します。履歴データには最大4つのイメージが表示・保存されます。

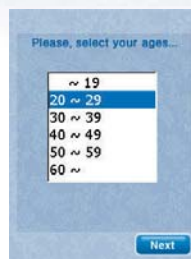
# MSA pro



欲しい機能をオールインワン。  
これ1本で、お肌の全てをカウンセリング。

2つのセンサーとスコープで、お肌の状態をすばやくチェック。  
“MSA pro”1台で、かくれた肌トラブルをカウンセリング。

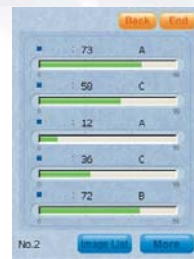
## 分析画面



お客さまの年齢に合わせて  
カウンセリングできます。



手元の画面で、鮮明な  
画像を映し出します。



計測結果を一覧で表示。  
一目で確認できます。

1.3メガピクセルCMOSカメラを本体に搭載。50倍PLレンズで肌の観察が可能になり、USBでパソコンに接続、画像の確認や測定結果が記録可能。  
3.5インチタッチパネルを搭載の簡単操作。約500gの小型軽量コードレスタイプ。  
女性の肌トラブルのために開発された複合計測機器です。

2つのセンサーとスコープで、お肌の状態をすばやくチェック。  
1台で、かくれた肌トラブルをカウンセリング。

お肌のカウンセリングに必要なすべての計測アイテムを搭載。  
きめ・しみ・油分・水分・角質・弾力・明度をこれ1台で測定し、お客様のお肌の分析結果を、それぞれの年代の平均化肌年齢と比較し、A・B・C判定で評価するので、よりの確かなカウンセリングができます。

## USB端子



USB端子でPCと接続可能。  
肌画像をPCモニターに大きく表示する事もできます。

## スコープ



50倍PLレンズでお肌のキメやシミを拡大映像で観察。



専用の油分テープを使い、  
スコープで油分量を測定します。

## タッチパネル

画面を指先でタッチする  
だけの簡単メニュー操作。



## センサー



弾力センサー  
水分センサー

## 仕様

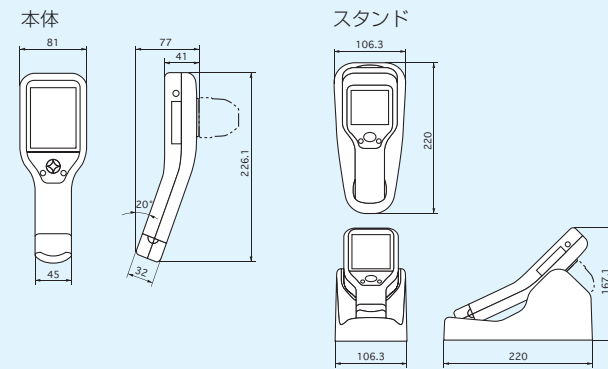
本体	CPU	MIPS 500MHz
	OS	Windows CE 5.0 英語版
スコープ	LCD	3.5インチタッチパネル付液晶モニター
	撮像素子	1/3inch CMOS
	有効画素数 ※1	最大1.3メガピクセル
センサー	照明	白色LEDs(6個+9個)
	弾力センサー	超音波振動式
寸法	水分センサー	静電容量式
	大きさ(mm)	本体：最大 226×81×77 置き台：最大 220×107×106
その他	重量	約500g
	充電電池	リチウムイオン 4800mAh
	充電時間 ※2	6時間
	消耗時間 ※3	5時間(LED 9個点灯時)
	ACアダプター	入力100~250 VC 出力5V DC, 2.5 A
使用環境温度	5℃~35℃	

※1 MSAproはVGAサイズ有効画素を使います

※2, 3 充電と消耗時間はバッテリーの使用時間によって変わります。

●Microsoft、Windowsは、米国Microsoft Corporationの米国等における登録商標です。

## 外形寸法 (mm)



※仕様及び外観は、改良のため予告なく変更されることがあります。  
※本機器は医療用ではありません。

アイスコープ USB レンズ交換タイプ

# i-Scope USB 2.0 interchangeable lens

小型で持ちやすい軽量タイプの「アイスコープ」。

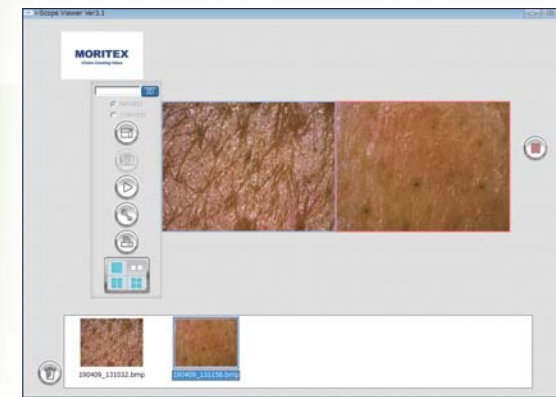
USB端子にてWindows PCへ肌データの取り込みが手軽にできます。  
レンズも用途に合わせて選択することができます。



## ■仕様

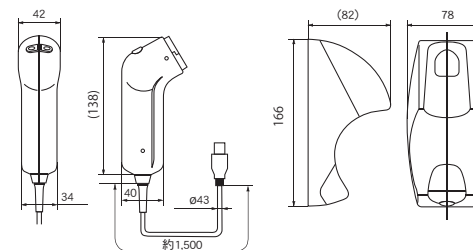
本体	電源	USB 電源供給 (電圧: +5V 最大電流: 500mA)
	環境	温度 5 ~ 40℃ 湿度 35 ~ 85% (結露なきこと)
	重量	160g (接続コードを除く)
カメラ (本体内蔵)	受光素子	1/3 インチ CMOS センサー
	有効画素数	1,280(H)×1,024(V)
	倍率	レンズ交換式 (30×PL, 50×PL, 120×, 200×, 700×) レンズはオプションです。
光源	LED	白色 LED
	調光	PL ON/OFF 切換
推奨パソコン	CPU	Pentium4 1GHz 以上
	メモリー	512MB 以上 (WindowsXP の場合)
対応 OS	Windows	Windows 7, Windows 8, Windows 10
		※1. 本体付属の CD または上記よりダウンロードしたビューワソフト、ドライバーをインストールしてご利用の場合です。 ※2. 推奨環境すべてのパソコンについて動作保証するものではありません。
インターフェース	USB 仕様 Ver.2.0 準拠 (Aタイプコネクタオス)	※USB1.1 のパソコンでは動作保証をしております

※【オプションレンズ】30×PL, 50×PL, 120×, 200×, 700×  
※各OSのエディションや使用するパソコンの性能によっては、動作しない恐れがあります。



i - Scope Viewer

## ■外形寸法 (mm)

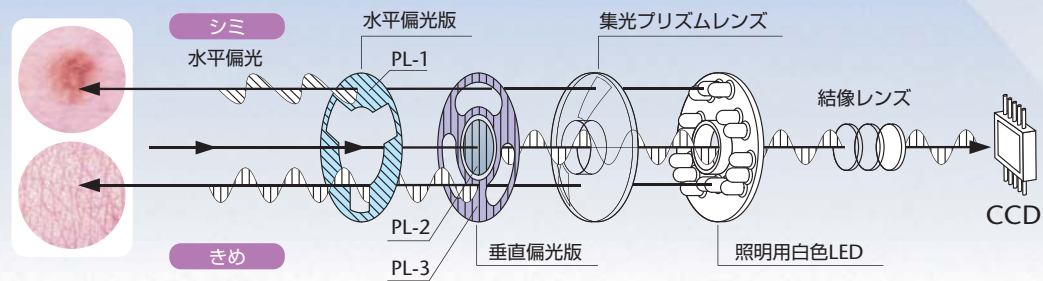




# LENSES

[レンズラインアップ]

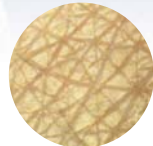
倍率を変えて、目的に応じたカウンセリング。



TPL方式 肌画像



他社ノーマル方式 肌画像



3枚のPL(偏光)フィルターを組み合わせることによって散乱光を極限まで無くし、今まで実現できなかった「肌のきめ」や「肌のシミ」の画像が、より正確に見ることができます。これが、TPL方式の画像です。



30×PL



理想的な肌

キメが細かく、皮溝もはっきりしています。



紫外線焼けの肌

紫外線によって焼けた肌。皮溝もあまりはつきりしていません。キメも粗くくすんでいます。



敏感肌

乾燥が進んで、毛細血管が見えています。



色素沈着

メラニン色素が沈着しています。UV対策が必要です。



50×PL



理想的な肌

キメが細かく、皮溝もはっきりしています。



乾燥肌

乾燥によりいたんだ肌。角質層が固直し、はげ落ちています。



色素沈着

メラニン色素が沈着しています。UV対策が必要です。



脂質

脂質が毛穴につまっていて、このままだと炎症をひきおこします。



120×



きれいな毛穴

毛穴につまっているものも少なく、健康な頭皮環境を保っています。



脂質

脂が毛穴につまっています。脂の分泌が異常で、抜け毛につながります。



ヘアマニキュア

毛髪の中心部への浸透状態がはっきり見えます。



傷んだ髪

キューティクルがはげ落ち、枝毛が進んだ状態です。



200×



健康な毛穴

毛穴につまっているものも少なく、健康な頭皮環境を保っています。



損傷毛

キューティクルがはがれて枝毛が進んだ状態です。



脂性の頭皮

毛穴に脂がたまっており、皮脂の分泌がスムーズにいかず、脱毛につながります。

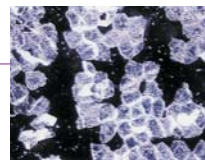


毛細血管の浮き出

血行の状態が悪く、頭皮が固くなっている状態です。



700×



角質化細胞

透明シール上にうっつされた角質の形、大きさ、配置が見えます。



キューティクル

700倍のレンズによる毛髪のキューティクル。

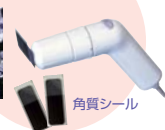
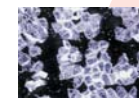


キューティクル

700倍のレンズによる毛髪のキューティクル。

角質拡大チェック

角質シールをレンズ先端に貼付けて、お客様自身の角質サンプルをチェックできます。



角質シール



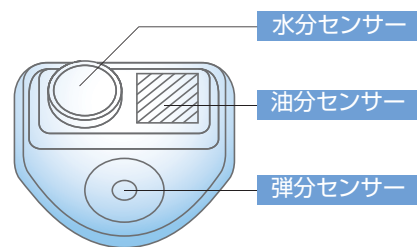
[油分計・水分計・弾力計]  
トリプルセンス TR-3

# Triplesense



3つのセンサーで年齢別にカウンセリング。  
アンチエイジングケアを目指す理想形

油分・水分・弾力計が1つになったセンサーです。  
年齢を入力すれば年齢別(5歳ごと)の平均データと比較した  
測定結果が得られるので、一人ひとりのお肌に合わせた、きめ  
細やかなカウンセリングが可能です。



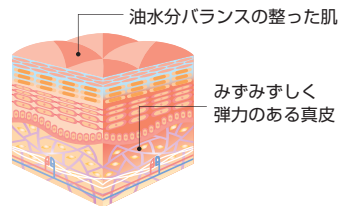
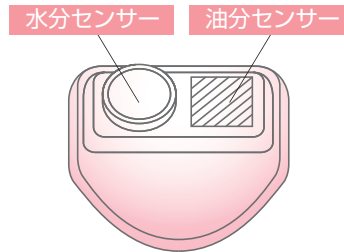
[油分計・水分計]  
デュアルセンサーDU-2

# Dual Sensor



2つのセンサーで年齢別にカウンセリング。  
アンチエイジングケアのための  
ベーシックモデル。

油分・水分計が1つになったセンサーです。  
年齢を入力すれば年齢別(5歳ごと)の平均データと比較した  
測定結果が得られます。この1台でお肌のタイプまで割り出  
して、お客様への的確なアドバイスのお手伝いをします。



油水分バランスの整ったはりのある肌

## 年齢を考慮した測定結果だから、 一人ひとりに合わせたカウンセリングができます。

### ●年齢に応じた判定結果

年齢を入力することで、その年齢別（5歳ごと）の平均データを比較した現在のお肌の状態を判定します。

**H** 高  
**M** 年  
**L** 低  
 年齢に対する平均的範囲

**M** 水  
**O** 油  
**E** 弾  
 力  
※弾力計は、トリプルセンスのみ

### ●1台で多機能な計測

1台で、油分(O)と水分(M)と弾力(E)を測定。お肌の油水分バランスが分かるのと同時に弾力も測定できるすぐれものです。（弾力計はトリプルセンスのみ。）

### ●わかりやすい結果表示

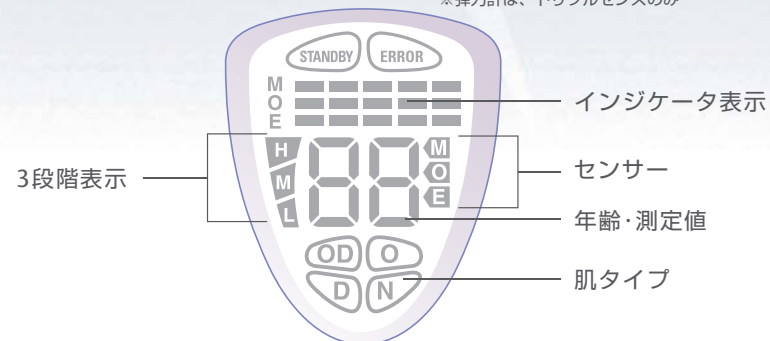
測定結果を元にしてそれぞれがバランスがひと目でわかるインジケータ表示と0～99の側定値をH(high)M(medium)L(low)の3段階で表示します。

### ●ひと目でわかる肌タイプ

ノーマル(N)・オイリー(O)・ドライ(D)・オイリードライ(OD)、お肌の基本となる肌タイプがひと目でわかります。

### ●場所を選ばないモバイルタイプ

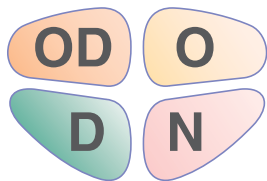
コードレスタイプなので取り回しが大変便利です。場所も選びません。



#### *OilyDry*

部分的にO肌とD肌を両方持ちあわせた状態です。乾燥と、脂浮きがある肌です。

トリプルセンスの表示部です。



#### *Dry*

かさつきやすい状態です。水分も皮脂も不足しがちな肌です。

#### *Oily*

ベタつきやすい状態です。皮脂分泌の活発な肌です。

#### *Normal*

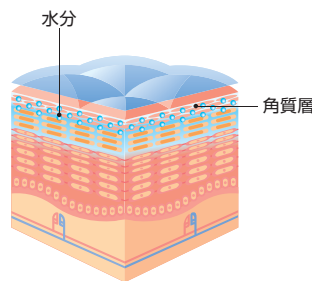
理想的な状態です。水分も皮脂も適正に保たれている肌です。

# モイストセンス [水分計] Moist Sense



## お肌の水分、手軽にチェック。

あなたをとりまく環境（冷暖房）や季節による乾燥お肌のケアはできていますか？  
お肌のうるおい保湿には、数値で正確に知ることが大切です。  
水分を補って、みずみずしいうるおいのあるお肌に。



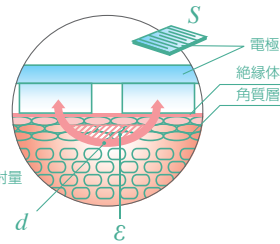
角質層まで水分がふくまれたみずみずしい肌

### Structure

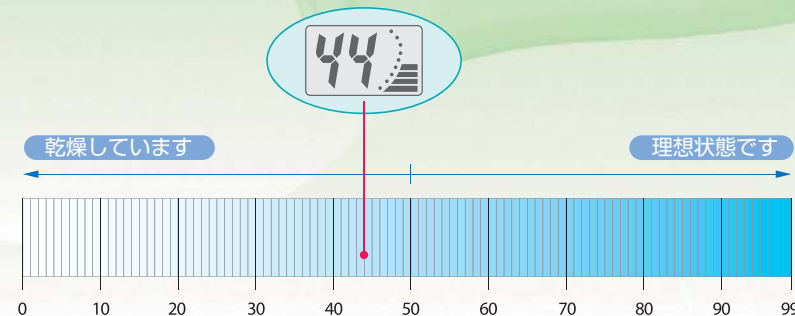
お肌の水分量を測定するため、コンデンサーの原理を応用しました。お肌の水分量は次の式で計算できます。  
「S値」と「d値」は一定なので「C値」は「ε値」によって決まります。センサーをお肌にあてたとき、「ε値」は水分量によって変化し、一般的に水分量が多いほど「ε値」と「C値」は大きく、少なければ小さくなります。

$$C = \frac{\epsilon (\text{Epsilon}) \times S}{d} (F)$$

S=センサー表面の大きさ  
d=電極間の距離GR=緑色LEDの照射量  
C=静電容量  
ε=誘電率



## カウンセリングチャート



測定結果は数値で表示されます。  
チャート図でしっかりとり度を確認し、  
お肌を理想的な状態に近づけ、  
維持するために化粧水などでしっかり水分を  
補うようにアドバイスします。

### 0~50

#### 水分が不足している肌です。

角質層の水分が不足し肌が乾燥し、肌あれがこりやすい状態です。お肌の粉っぽさも気になります。ひどい乾燥になると、炎症やかぶれなどのトラブルにつながります。古い角質がたまっている可能性もあるので角質除去アイテムや保湿に重点を置いたケアのすすめが可能です。敏感肌の方には敏感肌用アイテムのすすめも可能です。

- モイスタチャーローション、エッセンス
- 化粧水
- 保湿クリーム
- エマルジョン
- 敏感肌用ローション
- 敏感肌用モイスタチャーローション、エッセンス
- 角質除去ふきとり化粧水

### 50~99

#### 理想的な水分を保った、なめらかでやわらかな肌です。

角質層に充分水分が保たれているようです。理想的な水分を保っていますが、変化しやすい肌とも言えるので、現在の状態をさらに維持するよう基礎化粧品のおすすめが可能です。他にワンランク上のお手入れとして、保湿効果の高い美容液やトリートメントで、十分な水分補給をしましょう。

- トリートメントローション
- 乳液
- トリートメントパック・マスク
- クレンジング
- 洗顔
- 美容液
- シーズニングアイテム



# 知っておきたいお肌の基本知識

信頼あるアドバイスのためにもお肌の基本的な構造を知りましょう。

## お肌の基本構造と名前

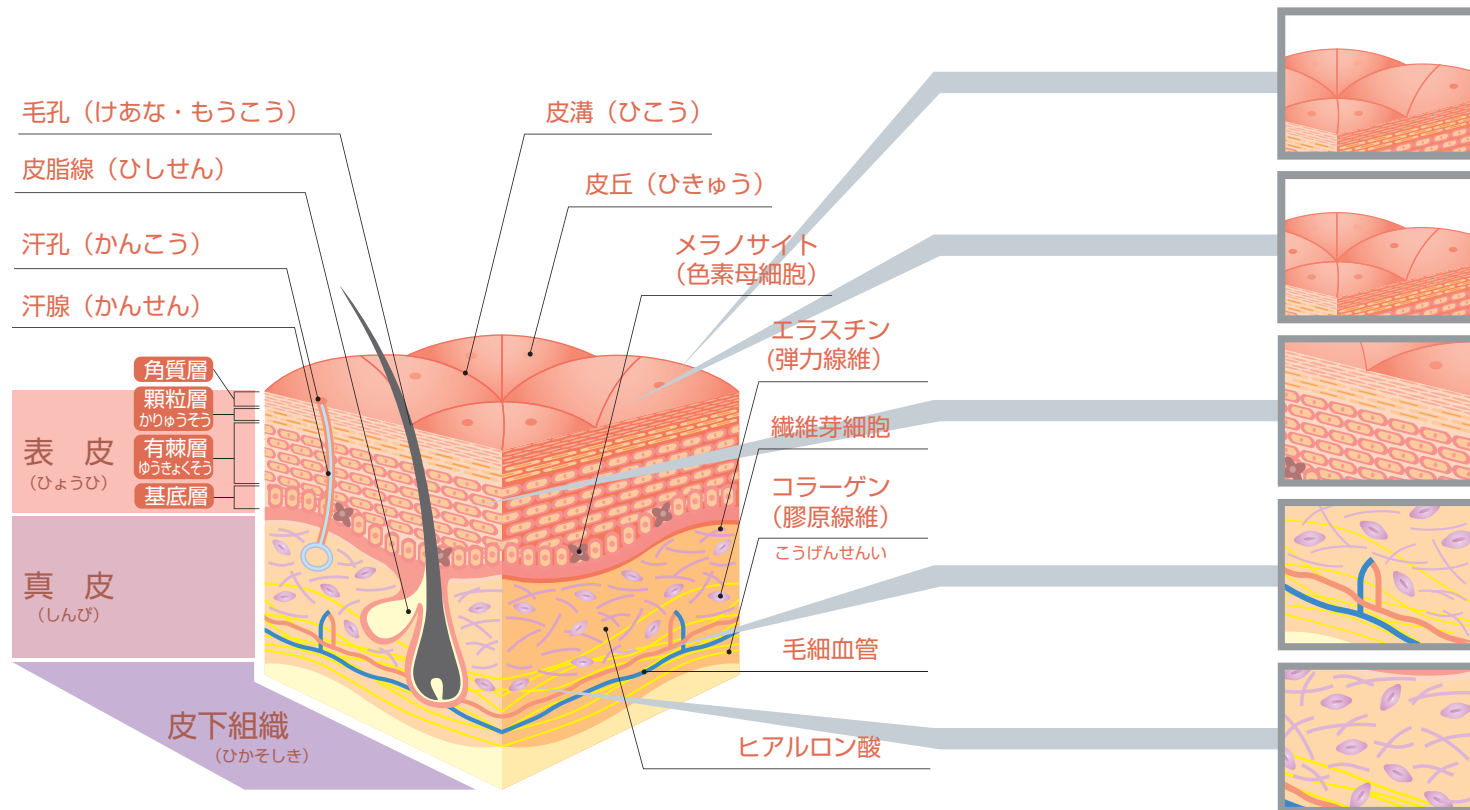
皮膚の断面は、表皮・真皮・皮下組織と3つの層に分かれています。

表皮は、4つの層からなっており、約28日間で新しく生まれ変わります。これをターンオーバーと言います。

表皮の一番上にある角質層には、水分保持機能を持つNMF（天然保湿因子）と表皮を覆う皮脂膜でお肌からの水分蒸発を防ぐ働きをしています。

真皮は皮膚の本体ともいえる部分で、お肌のハリ・弾力の源となるコラーゲンやエラスチン、ヒアルロン酸、水分からなっています。

コラーゲンとはお肌のハリを保つ膠原繊維の主成分です。エラスチンとはお肌の弾力を保つ弾力繊維の主成分です。ヒアルロン酸はコラーゲンやエラスチンの間を埋めているゼリー状の成分です。



お客様の肌状態を知る為のポイント部位です。

肌の外観  
(見た目)

肌の美しさは、見た目の状態から判断することが可能です。きめの並びや大きさ、毛穴、肌の色艶、透明感、色素沈着などを特に気を付けて観察しましょう。

油水分  
バランス

皮脂と水分のバランスを知る事は、お肌のトラブルの原因を知る基本となります。肌はNMFと皮脂膜(皮脂と汗が混じり合った薄い膜、天然の保湿クリームのような膜)によって角質層の水分が守られ、外的な刺激から肌を守る役割をしています。

角質の状態  
ターンオーバー

お肌の表面を形成している角質層は常に生まれ変わっており、その生まれ変わりのメカニズムをターンオーバーといいます。ターンオーバーが正常に行われているかどうかを知ることにより見た目だけではわからないお肌の状態を知ることが可能です。

肌色/血行  
透明感

お肌の色を形成するヘモグロビンとメラニンのバランスを調べてお肌の色合いを測定します。赤みはヘモグロビン、血行の具合で決まり、明るさはメラニンが作るメラニン色素の量で決まります。

弾力/はり  
繊維芽細胞

繊維芽細胞によって作られたコラーゲンやエラスチン、ヒアルロン酸が充実、かつ真皮が水分をたっぷり含んでいれば弾力や、はりの保たれたお肌と言えます。

# 知っておきたい毛髪・頭皮の基本知識

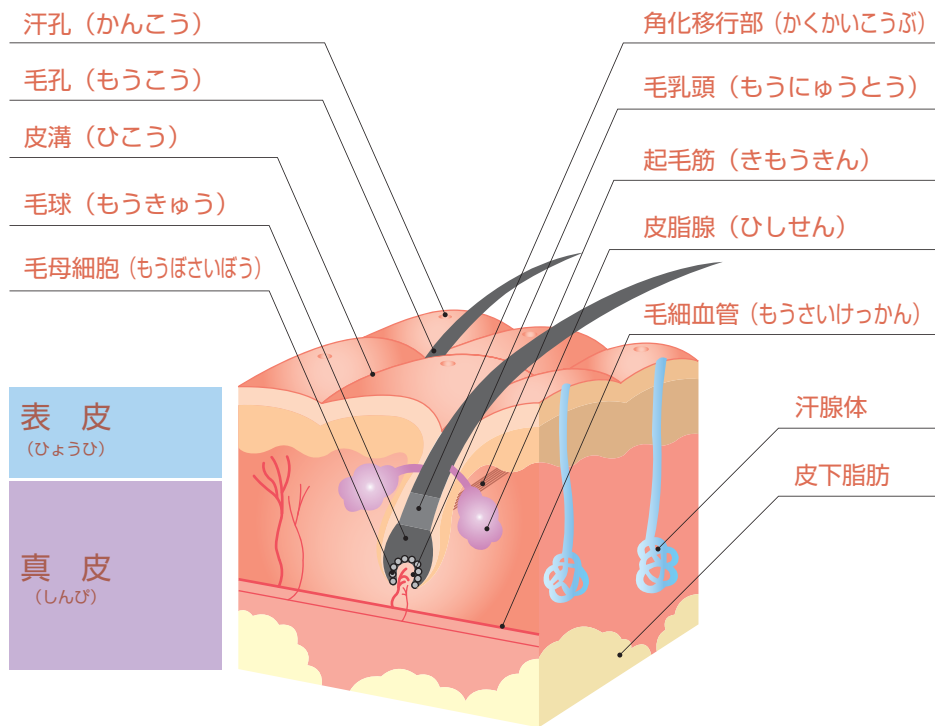
信頼あるアドバイスのためにも毛髪や頭皮の基本的な構造を知りましょう。

## 頭皮と毛髪

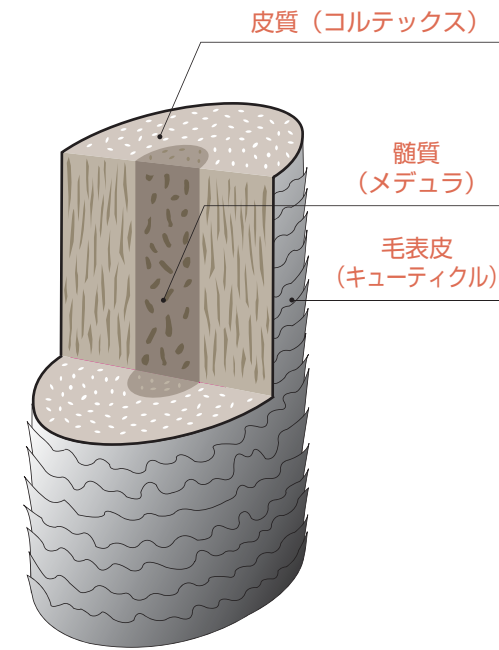
頭皮の断面は表皮と真皮の2層に分かれています。健康な毛髪を育てるためには健康な頭皮が必要となってきます。

毛母細胞は毛髪自体に育つ細胞です。この毛母細胞には寿命があります。これがヘアサイクルです。

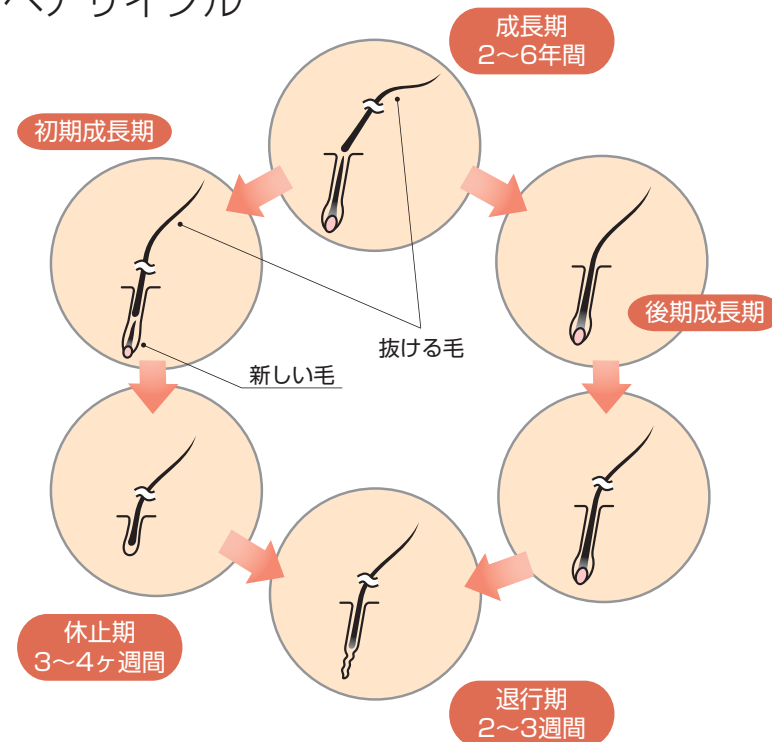
毛乳頭は毛母の先端にあり毛母細胞に育毛の命令を出す役割を果たしています。ヘアサイクルの休止期に入ると、毛乳頭は毛母細胞に育毛の信号を送り、毛髪は成長期に移ります。



## 毛髪の構造



## ヘアサイクル



# PRICE [価格]

SYSTEM		標準価格 [税抜き価格]
Belassist	カウンセリングソフト・スコープ+50×PLレンズ センサー	500,000円
MSS	本体・50×PLレンズ・B-Squame 1パック SEBUTAPE 100枚	150,000円
MSA pro		298,000円
肌SCOPE		標準価格 [税抜き価格]
i-Scope USB 2.0 (USBスコープ・置台)		85,000円
30×PLレンズ		20,000円
50×PLレンズ		20,000円
120×レンズ		20,000円
200×レンズ		45,000円
700×レンズ		67,000円

肌センサー		標準価格 [税抜き価格]
TripleSense	(油分・水分・弾力 液晶表示)	75,000円
Dual Sensor	(油分・水分)	48,000円
Moist Sense	(水分計)	9,800円
アクセサリ		標準価格 [税抜き価格]
SEBUTAPE	(油分シール、1000枚)	30,000円
B-Squame	(角質採取シール 黒、200枚600回分)	18,000円

※本カタログに掲載されている製品の仕様、デザイン、価格等については予告なく変更することがございます。